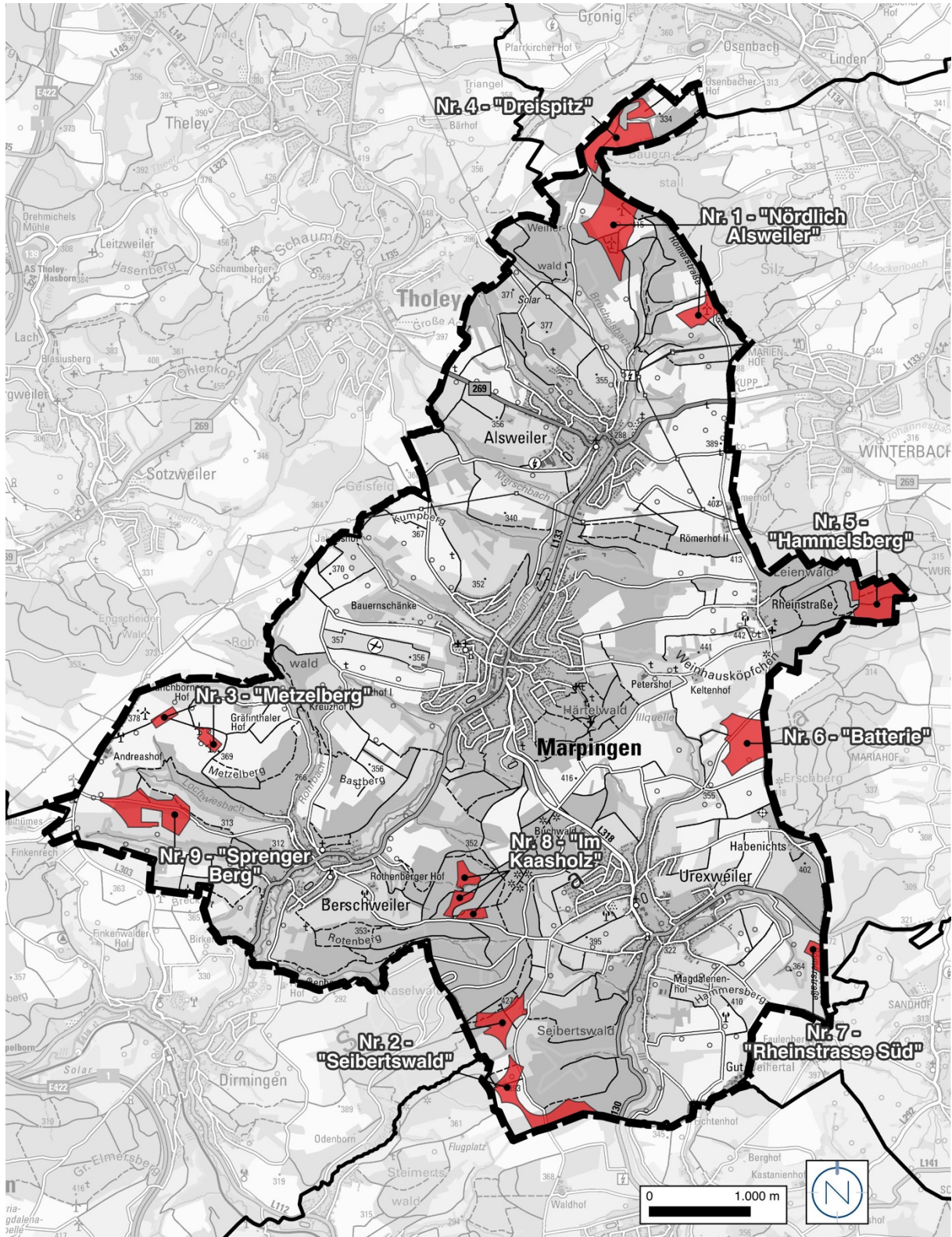


LAGEPLAN GELTUNGSBEREICH DER FORTSCHREIBUNG DES SACHLICHEN TEILFLÄCHENNUTZUNGSPLANES „WINDENERGIE“ IN DER GEMEINDE MARPINGEN MIT HERVORHEBUNG DER GEPLANTEN WINDENERGIEGEBIETE



Quelle: © GeoBasis-DE / LVGL-SL (2025), Bearbeitung: Kernplan; Stand: Juli 2025